

Dorfentwicklung Dorfregion Winsener Geest

Auftaktveranstaltung

20.02.2024



Amt für regionale Landesentwicklung
Lüneburg



1. BEGRÜßUNG UND VORSTELLUNG

Bürgermeister, Ortsvorsteherinnen und Ortsvorsteher

André Wiese, Ulrike Hermann, Meike Neven und Dirk Backhaus

Amt für regionale Landesentwicklung Lüneburg

Herr Braun und Frau Wolf

Dezernat 3 - Strukturförderung im ländlichen Raum

Dezernatsleiterin

Annika Wangerin

Standorte

Lüneburg, Verden und
Bremerhaven

Kontakt Lüneburg

Dezernatsteilnehmer

Torben Braun

Planungsbüro Patt

Frau Dr. Zunker



Amt für regionale Landesentwicklung
Lüneburg

ABLAUF

Inhalte des Abends

1. **Begrüßung und Vorstellung**
2. **Vorstellung Dorfentwicklungsprogramm**
- Was, Wie und Wer?
3. **Vorstellung Fördermöglichkeiten**
- Was, Wie und Wer?
4. **„Mein Dorf ist liebens- und lebenswert, weil ...“**
5. **Ausblick**

1. BEGRÜßUNG UND VORSTELLUNG

Wer wir sind.

Planungsbüro Patt

- 15 Mitarbeiterinnen und Mitarbeiter
- Interdisziplinäres Team
 - Stadtplanung
 - Umweltwissenschaften
 - Architektur
 - Bildungswissenschaften
 - Integrative StadtLandEntwicklung
- Schwerpunktmäßig in der Region tätig
- Bürogemeinschaft mit Architekt Klobe



1. BEGRÜßUNG UND VORSTELLUNG

In welchen Bereichen wir tätig sind.

Formelle Planung

- Flächennutzungspläne
- Bebauungspläne
- Vorhaben- und Erschließungspläne
- Städtebauliche Satzungen nach §§ 34 und 35 BauGB



Informelle Planung

- Stadt- bzw. Gemeindeentwicklungspläne
- Städtebauliche Rahmenpläne
- Dorfentwicklung
- Grün- und Freiraumplanung
- Workshops, Moderation, Wettbewerbe
- Beratungsleistungen



1. BEGRÜßUNG UND VORSTELLUNG

Dorfregionen, die wir derzeit betreuen:

- Dorferneuerung Marxen
- Dorfentwicklungsregion „Winsener Marsch“
- Dorfentwicklungsregion „Gellersen“
- Dorfentwicklungsregion „Mechtersen-Radbruch-Vögelsen“
- Dorfentwicklungsregion „Thomasburg-Vastorf“
- Dorfentwicklungsregion „Dorfregion Auetal“



2. VORSTELLUNG DORFENTWICKLUNGSPROGRAMM

Was?



Baukultur



Demokratie



Gemeinschaft



Klima-, Natur- u. Umweltschutz



Kommunikation

2. VORSTELLUNG DORFENTWICKLUNGSPROGRAMM

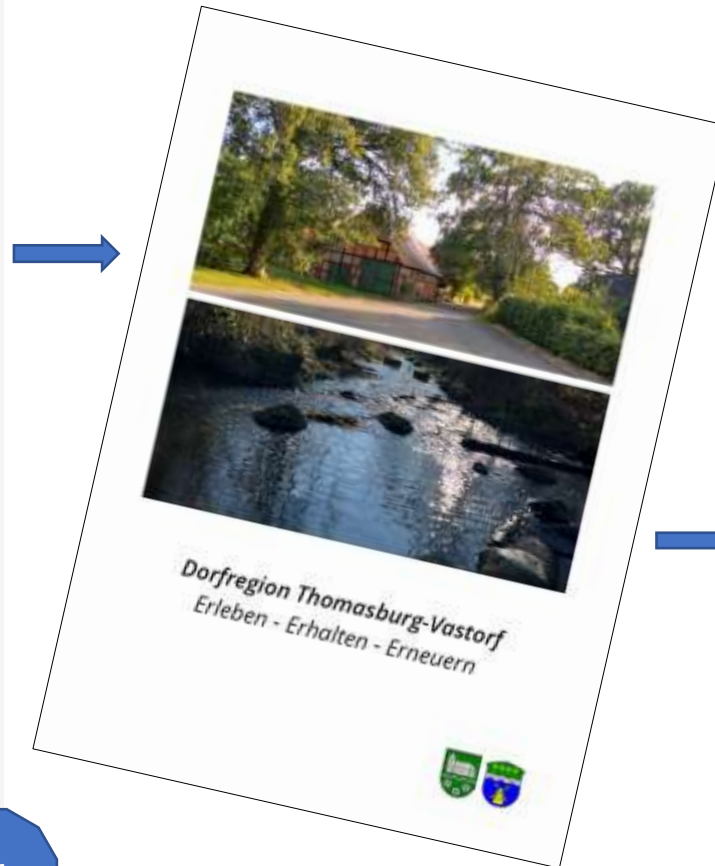
Wie?

Phase 1

Dorfentwicklungsplanerstellung

- Workshops
- Arbeitskreise
- Öffentlichkeits- und Behördenbeteiligung
- Ratsbeschluss
- Genehmigung Dorfentwicklungsplan

P1



Phase 2

Umsetzungsphase

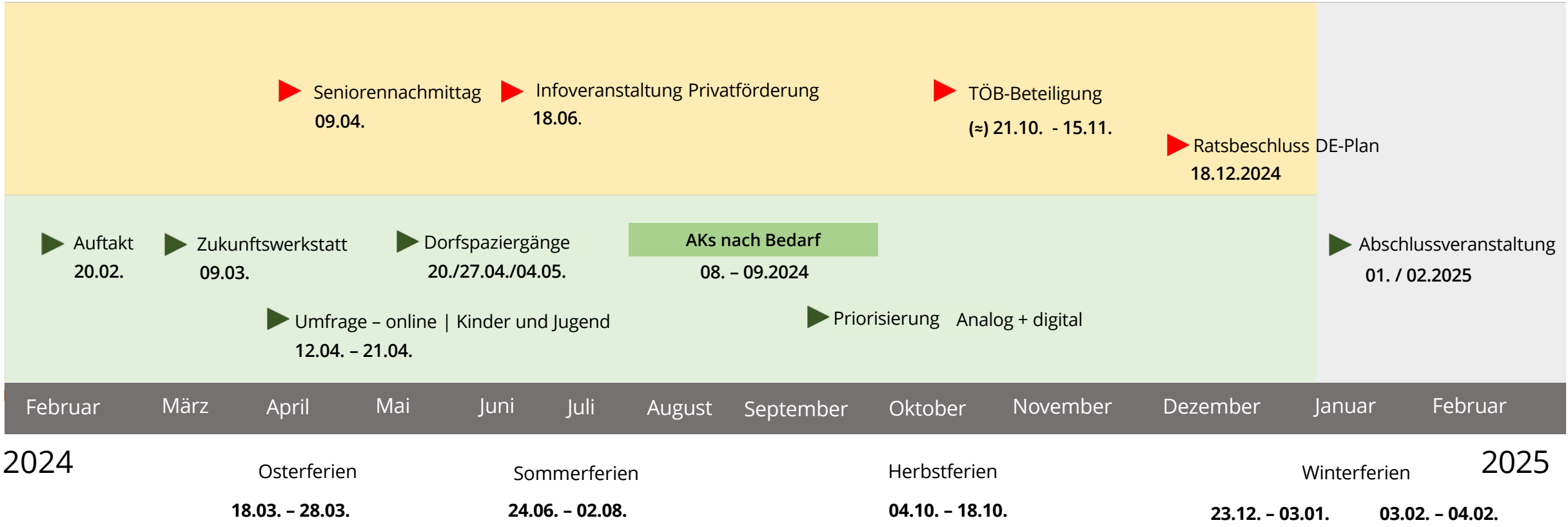
- Arbeitskreise
- Zusammenarbeit mit Fachplaner*innen
- Beratungsangebot zu privaten Bauvorhaben

P2

2. VORSTELLUNG DORFENTWICKLUNGSPROGRAMM

Wie?

Dorfentwicklungsplanerstellung

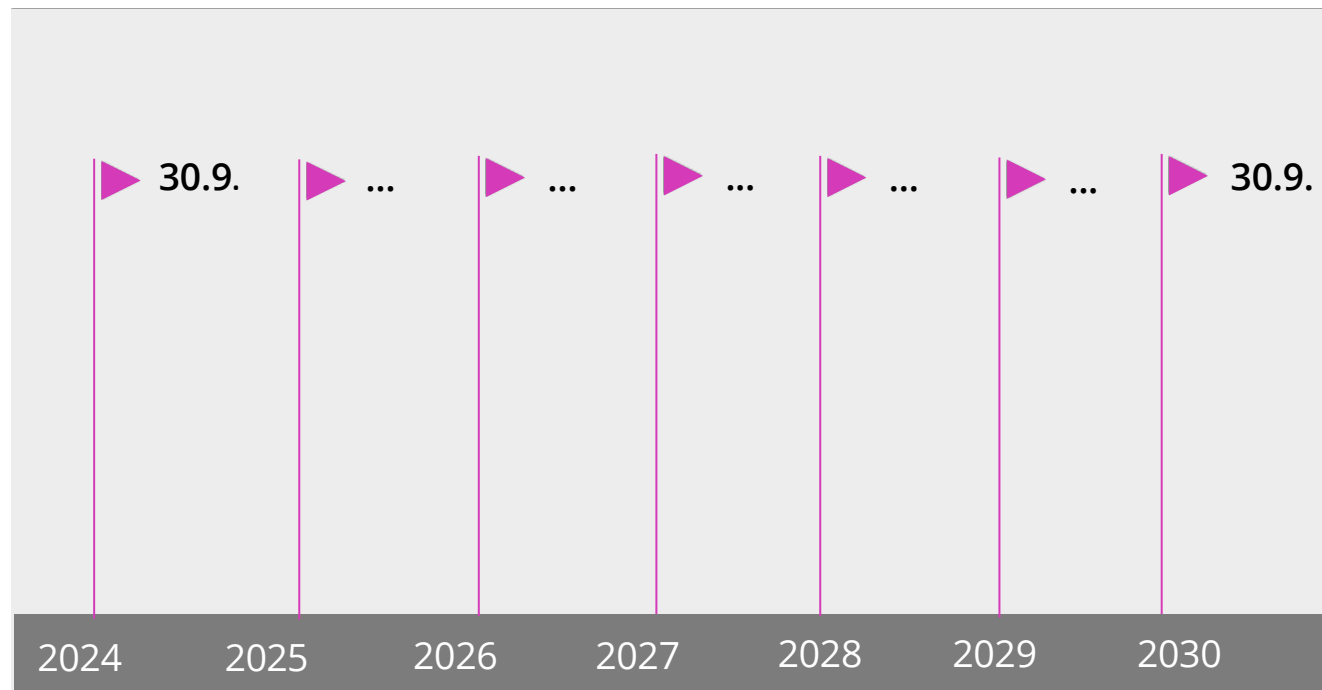


2. VORSTELLUNG DORFENTWICKLUNGSPROGRAMM

P2

Wie?

Umsetzungsphase



Zeitraum der Dorfentwicklung - Stichtage

- Arbeitskreise zur Vorbereitung von Projekten
- Zusammenarbeit mit Fachplaner*innen
- Beratungsangebot zu privaten Bauvorhaben

Umsetzungsphase



Projektfindung



Entwurfsplanung



Umsetzung

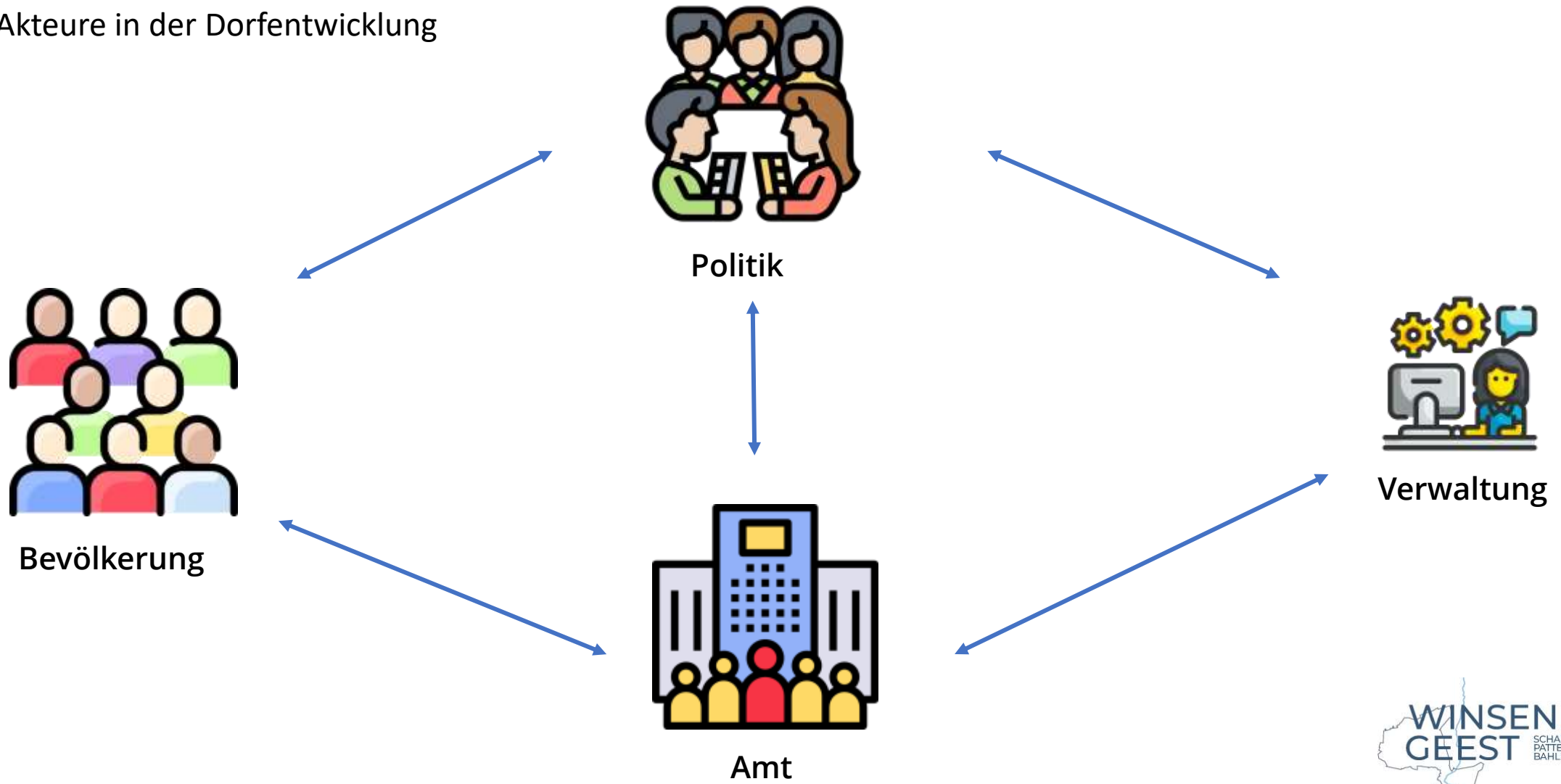
2. VORSTELLUNG DORFENTWICKLUNGSPROGRAMM

P1

P2

Wer?

Akteure in der Dorfentwicklung



Ziele

- Erhaltung und Gestaltung des dörflichen Charakters
- Entwicklung des Dorfes



FÖRDERMITTEL

WOFÜR ?

WIE ?

WO und

WANN ?

Beispiele öffentlicher Förderanträge

1. Schaffung und Erhaltung dorfgemäßer Gemeinschaftseinrichtungen / Mehrfunktionshäuser und Co-Working Spaces



Fördersatz für öffentliche Maßnahmen: Stadt Winsen (Luhe): 55% + 10%*

*Bonus: LEADER-Region Achtern-Elbe-Diek

Beispiele öffentlicher Förderanträge

2. Schaffung, Erhaltung und Verbesserung von Freizeit- und Naherholungseinrichtungen



Heiligenthal



Fördersatz für öffentliche Maßnahmen: Stadt Winsen (Luhe): 55% + 10%*

*Bonus: LEADER-Region Achtern-Elbe-Diek

Beispiele öffentlicher Förderanträge

3. Gestaltung von dörflichen Plätzen, Wegen und Straßen nebst zugehörigen Seitenbereichen



Fördersatz für öffentliche
Maßnahmen: Stadt Winsen
(Luhe): 55% + 10%*

*Bonus: LEADER-Region Achtern-
Elbe-Diek

3. VORSTELLUNG FÖRDERMÖGLICHKEITEN IM DORFENTWICKLUNGSPROGRAMM

Beispiele öffentlicher Förderanträge - Spielplätze

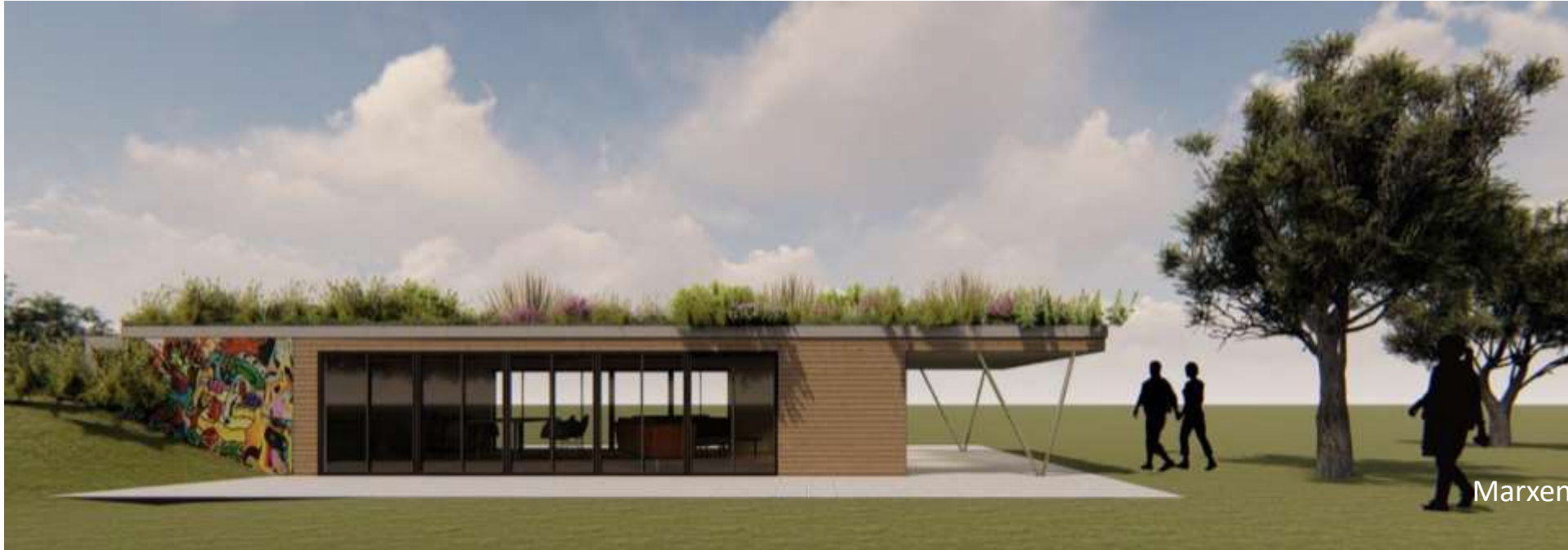


Fördersatz für öffentliche Maßnahmen: Stadt Winsen (Luhe): 55% + 10%*

*Bonus: LEADER-Region Achtern-Elbe-Diek

3. VORSTELLUNG FÖRDERMÖGLICHKEITEN IM DORFENTWICKLUNGSPROGRAMM

Beispiele öffentlicher Förderanträge - Jugendtreff



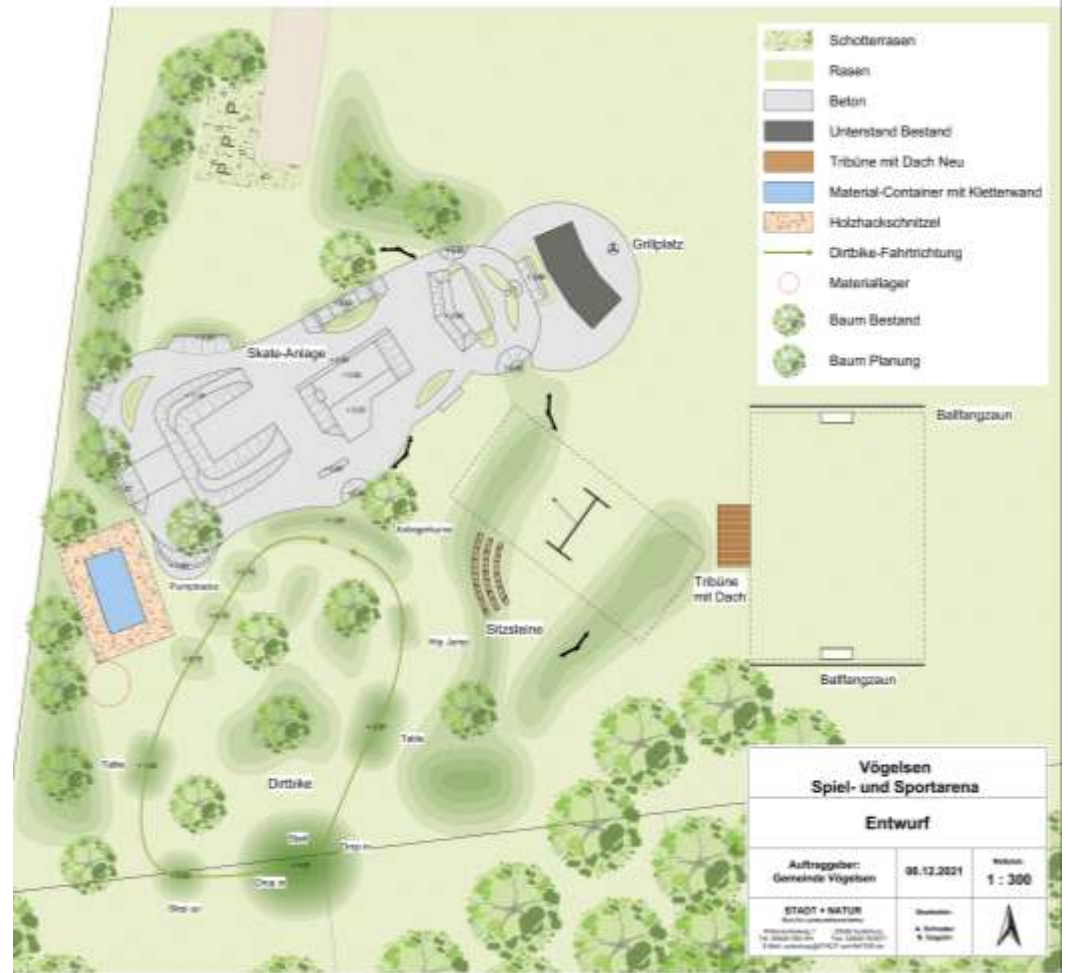
Fördersatz für öffentliche Maßnahmen: Stadt Winsen (Luhe): 55% + 10%*

*Bonus: LEADER-Region Achtern-Elbe-Diek



3. VORSTELLUNG FÖRDERMÖGLICHKEITEN IM DORFENTWICKLUNGSPROGRAMM

Beispiele öffentlicher Förderanträge - Jugendfreizeitanlage



Fördersatz für öffentliche Maßnahmen: Stadt Winsen (Luhe): 55% + 10%*

*Bonus: LEADER-Region Achtern-Elbe-Diek

3. VORSTELLUNG FÖRDERMÖGLICHKEITEN IM DORFENTWICKLUNGSPROGRAMM

DE-Förderung nach derzeit gültiger ZILE-Richtlinie – Private Bauvorhaben

Erhaltung / Gestaltung

ortsbildprägender oder landschaftstypischen Gebäude, inkl. Außenanlagen
Max. 50.000€ Zuschuss

Umnutzung ortsbildprägender, landschaftstypischer Gebäude
Max. 150.000€ Zuschuss

Revitalisierung (Innenausbau) leerstehender ortsbildprägender oder landschaftstypischer Bausubstanz
Max. 150.000€ Zuschuss

Gebäude bis ca. **Baujahr 1955**

Private Fördermöglichkeiten im Rahmen der Dorfentwicklung



Fördersatz für private Bauvorhaben:
40 % auf die förderfähigen Nettobaukosten

Beispiele privater Förderanträge

1. Umnutzung Wirtschaftsteil zu Wohnungen (max. 150.000,-€)
2. Gestaltung der äußeren Hülle (max. 50.000,- €)
3. Gestaltung der Außenanlagen (max. 50.000,- €)

1. Revitalisierung eines Gebäudeleerstandes zu neuen Wohneinheiten (max. Zuschuss 150.000,- €),
2. Umnutzung Dachgeschoss (max. 150.000,- €)



vorher



vorher



Fördersatz für private Bauvorhaben:
40 % auf die förderfähigen Nettobaukosten

3. VORSTELLUNG FÖRDERMÖGLICHKEITEN IM DORFENTWICKLUNGSPROGRAMM

Beispiele privater Förderanträge

Umnutzung Rinderboxenlaufstall zum Festraum für die Dorfgemeinschaft in Tönnhausen



Fördersatz für private Bauvorhaben:
40 % auf die förderfähigen Nettobaukosten

4. UMFRAGE

Ihre Meinung
ist gefragt!



Mein Dorf ist liebens- und lebenswert, weil ...?



5. AUSBLICK

- | | |
|---|---|
| 1. Zukunftswerkstatt: | Samstag, 09.03.2024 um 10 Uhr, Dörpshus in Bahlburg |
| 2. Jugend- und Seniorenvertreter: | Dienstag, 09.04.2024 |
| 3. Umfrage Kinder und Jugend: | 12.04. – 21.04.2024 |
| 4. Dorfspaziergang Scharmbeck: | Samstag, 20.04.2024 |
| Dorfspaziergang Bahlburg: | Samstag, 27.04.2024 |
| Dorfspaziergang Pattensen: | Samstag, 04.05.2024 |
| 5. Infoveranstaltung Privatförderungen: | Dienstag, 18.06.2024 |



5. AUSBLICK

Anmeldung zum E-Mail-Verteiler

Wir benötigen:

- Name
- E-Mailadresse
- Wohnort

QR- Code scannen



oder E-Mail an:

dorfentwicklung@patt-plan.de

A large, spherical cluster of small white flowers, likely a species of Allium, is the central focus. The flowers are densely packed, creating a textured, almost cloud-like appearance. A green stem supports the cluster from below. Two bees are visible: one is in flight on the left side, and another is perched on the right side of the flower cluster. The background is a clear, bright blue sky. In the bottom left corner, the text "VIELEN DANK!" is written in a dark, sans-serif font.

VIELEN DANK!